



ANEXO PROYECTO LINEA DE MONTAJE

PINTADO DE BALDAS

Painted shelves



GS2T 2021

Pintado de baldas inferiores de las mesas

Painting of lower shelves of tables

Se requiere el pintado de las baldas inferiores de las mesas de la maqueta.

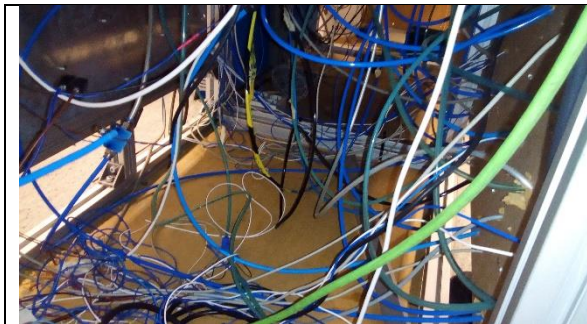
We're asked to paint the lower boards of the tables of the model.

Con ello se consigue un mejor nivel de acabado en el aspecto general del conjunto de la maqueta.

With that, we get a better finishing and aspect of the model.

Pasos realizados:

Steps performed:



Primero , se recogen cableados y tuberías neumáticas y se sujetan con bridas de forma conveniente y ordenada.

Firsht, bridle the wiring and the pneumatic tubes.



Se procede a desmontar los tornillos de sujeción de las baldas. Allen nº5

Dismantle the set screws of the boards. Use a number 5 Allen key.



Preparamos los utensilios :

- Pincel nº4
- Rodillo
- Bandeja de decantacion
- Pintura azul

Prepare the tools:

- *Paint brush*
- *Roller*
- *Platter of decantation*
- *Blue pain*



Aseguramos la limpieza de las baldas, limpiamos de polvo y de manchas oleosas.

Clean the dust and oily spottings of the boards.



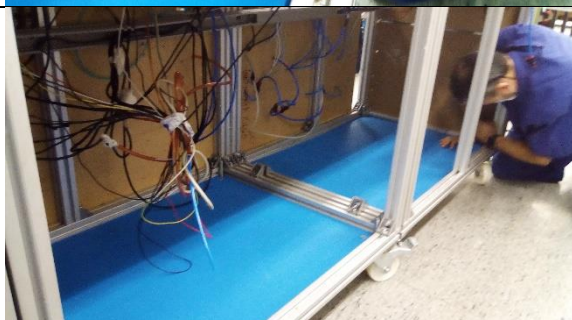
Se procede al pintado de las baldas y se cumplen los tiempos de secado.

Paint the boards and let them dry.



Se procede al montaje de cada una de las baldas en su posicion original. Allen nº5

Mount the boards intheir original position with a nº5 Allen key .



Resultado final.

Final result.